

KOMO FLEX a (#M300) KOMO FLEX A (#M304) KOMO FLEX AF (#M306)

Für Steh- u. Geharbeitsplätze im Feucht- und Trockenbereich

- Außergewöhnlich elastisch
- Enorm strapazierfähige Matte mit Noppenoberfläche
- Rutschhemmend durch wellig-gerilltes Unterseitenprofil
- Effektive Massage der Beine, regen die Durchblutung an

Die Flex ist für robuste Beanspruchung entwickelt, auch für Mehrschicht-Arbeitsplätze

Einsatzbereiche:

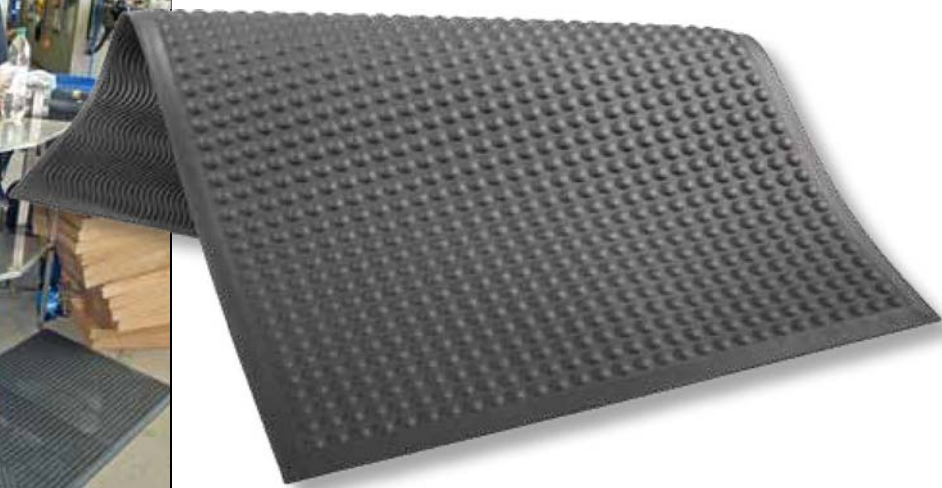
Montagestraßen, an Werkbänken und Maschinen, Sortier- und Verpackungsanlagen oder hinter Verkaufstheken (Ämter, Banken, Tresen), etc.

For wet and dry areas

- Extremely flexible
- Enormously abrasion-resistant mats with bubble surface
- Slip-proof due to wavy line structure on bottom
- Effective massage of legs, stimulate blood circulation
- The flex is developed for robust exposure, also for multiple shift work

Application

Assembly lines, workbenches and machines, sorting plants and packaging lines, sales counters, cashier's counters, agencies, etc.



nur/only
FLEX A



nur/only
FLEX AF



Technische Daten:

Material	Polyurethan, hochelastisch, mit dicker hochverdichteter Außenhaut
Oberfläche	Noppen
Unterseite	Rillenprofil
Eigenschaften	hydrolysebeständig, rutschhemmend R10, trittsicher, Fuß-massierend, kälteisolierend, durchblutungsanregend, FCKW und H-FCKW-frei, stoßdämpfend, verschleißarm, bedingt säure- und ölbeständig, größtenteils chemi-kalien-, basen- und laugenbeständig
Farbe	anthrazit
Maße	ca. 60 x 90 cm, zzgl. je 2 cm Anlaufschräge, Sondermaße lieferbar
Höhe	ca. 15 mm
Gewicht	ca. 2,6 kg
Garantie	5 Jahre auf Material und Verarbeitung bei sachgemäßem Gebrauch, Verschleiß ausgenommen
Ausführungen (DIN siehe Seite 7)	FLEX a 10 ⁹ Ω Standardausrüstung antistatisch/low charge FLEX A 10 ⁷ Ω ESD elektrisch ableitend FLEX AF 10 ⁷ Ω ESD elektrisch ableitend/feuer-hemmend B1

Technical specification

Material	Polyurethane, highly flexible with thick high-density outer skin
Top-Surface	bubbles
Bottom-Surface	groove profile
Features	skid-resistant R10, slip-proof, foot-massaging, insulate against coldness, hydrolysis resistant, supporting blood circulation, shock-absorbing, CFC and H-CFC free, conditionally acid- and oil resistant, mostly chemical-, base- and leach resistant
Colour	anthracite
Dimensions	ca. 60 x 90 cm plus 2 cm of bevelled edge each, other dimensions available
Thickness	ca. 15 mm
Weight	ca. 2.6 kg
Warranty	5 years on material and workmanship when used correctly; fair wear and tear excluded.
Models	FLEX a 10 ⁹ Ω Standard antistatic/low charge FLEX A 10 ⁷ Ω ESD conductive FLEX AF 10 ⁷ Ω ESD conductive and fire-resistant B1